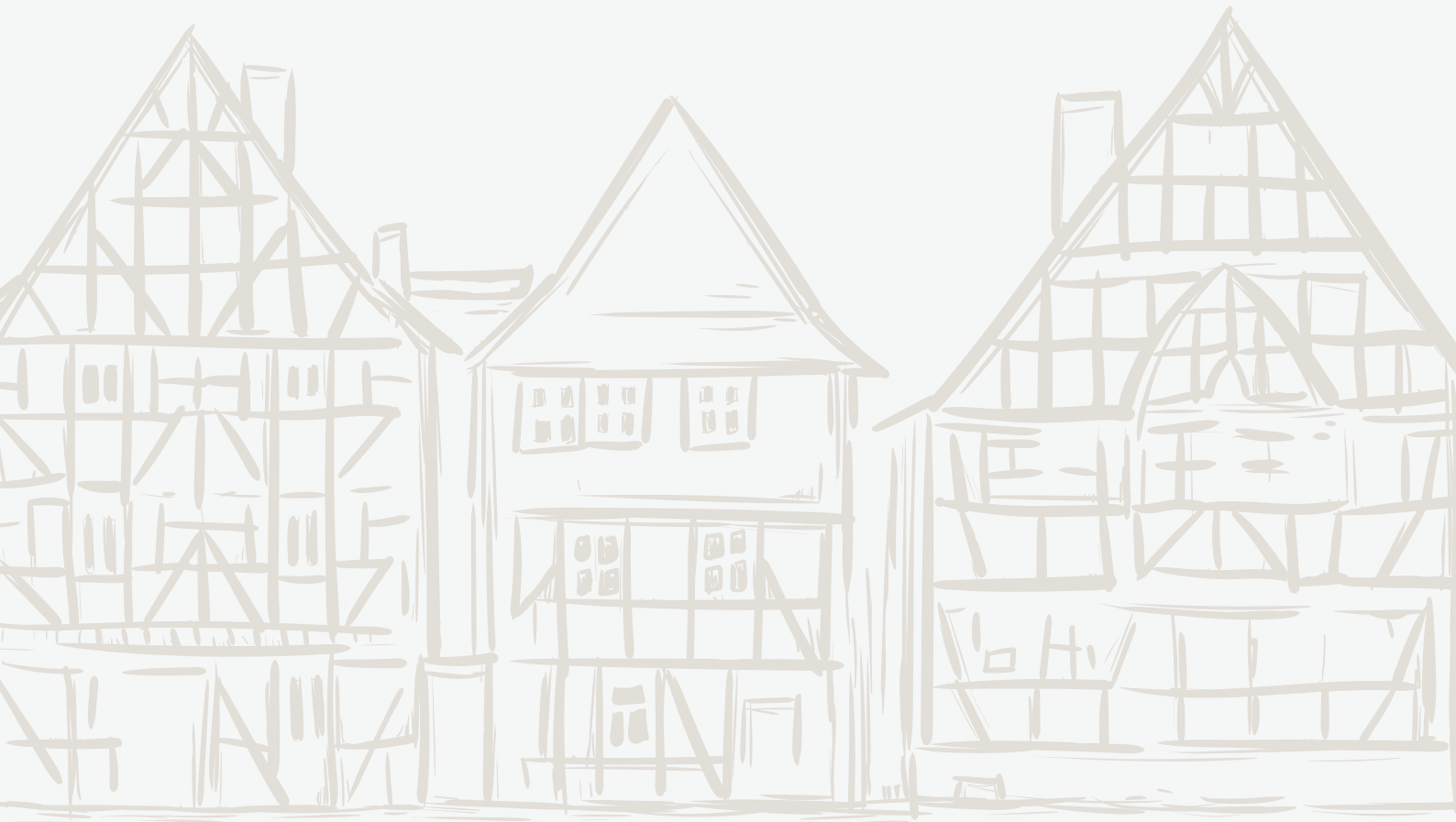


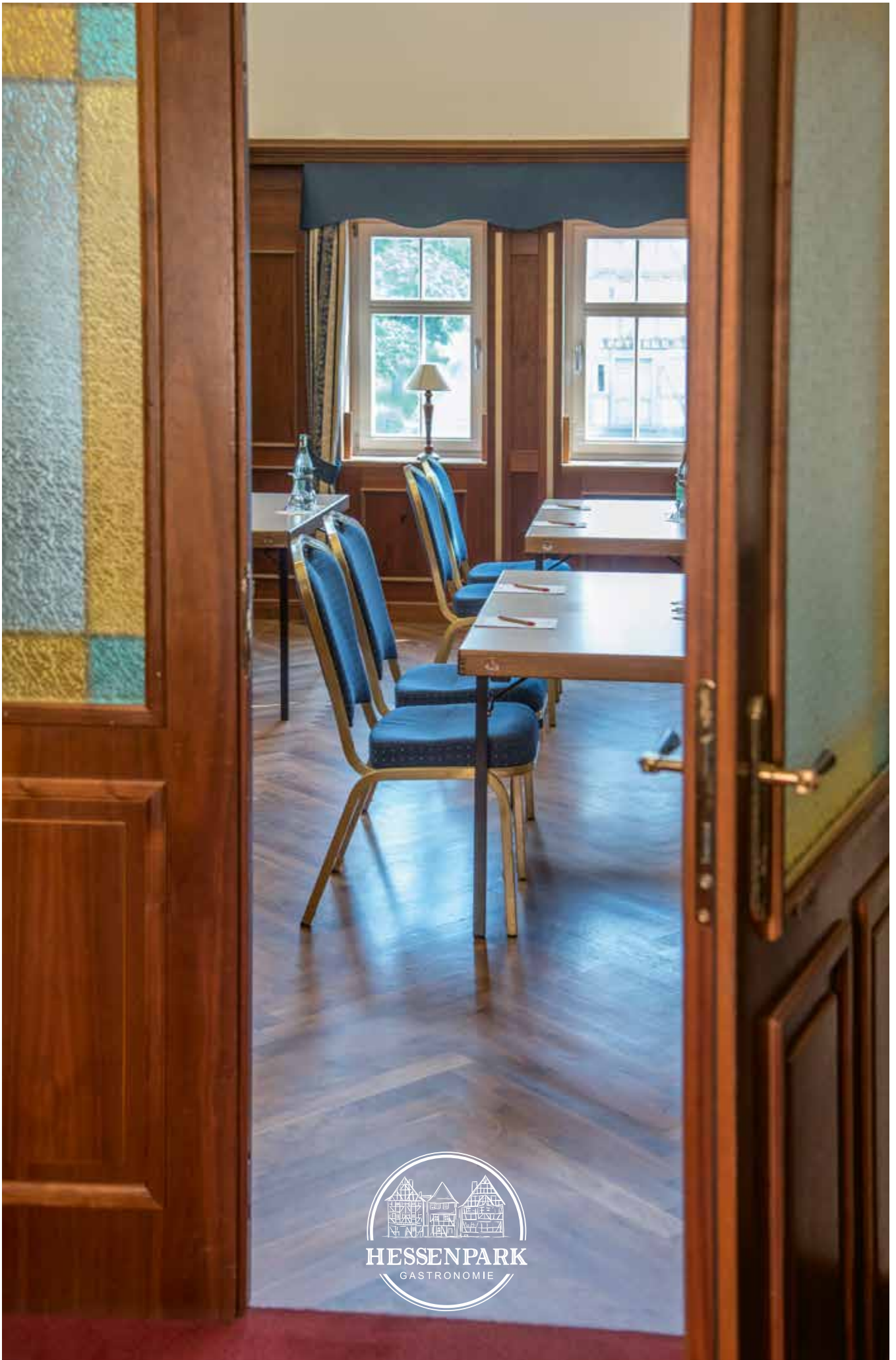


*Tagen im Hessenpark*  
*Preisliste 2024*

---

Fernab vom Lärm der Stadt ist hier der ideale Ort  
neue Ideen zu finden und Lösungen zu erarbeiten.





# *Die klare Übersicht*

---

Tagen im Landhotel	
Landhotel zum Hessenpark .....	06
Konferenzräume im Landhotel .....	08
Tagen im Museum	
Tanzsaal über der Martinsklause .....	09
Fruchtspeicher aus Trendelburg .....	10
Unsere Angebote für Ihre Tagung	
Tagungspauschalen .....	15
Optional buchbar .....	16
Ansprechpartner .....	21
Allgemeine Geschäftsbedingungen .....	22

# *Herzlich Willkommen*

---

Liebe Gäste,

wir freuen uns, dass Sie sich für das Tagen im geschichtsträchtigen Freilichtmuseum Hessenpark interessieren. Von der ersten Besichtigung bis hin zur professionellen Durchführung Ihrer Veranstaltung begleiten wir Sie gerne.

Unsere verschiedenen Räumlichkeiten in den zahlreichen Gebäuden bieten die Möglichkeit für kleine Veranstaltungen bis hin zu großen Konferenzen mit maximal 200 Gästen.

In dieser Tagungsmappe finden Sie reichlich interessante und wertvolle Informationen. Natürlich stehen wir Ihnen stets telefonisch oder schriftlich zur weiteren Besprechung Ihrer Veranstaltung zur Verfügung.

Wir freuen uns schon darauf, gemeinsam zu planen und Ihnen sowie Ihren Gästen bei einer gelungenen Veranstaltung ein Lächeln auf das Gesicht zu zaubern.

*Ihre Familie Stürtz und Team*

*Tagen  
im Landhotel*







Das schöne **Landhotel Zum Hessenpark** ist eine Rekonstruktion der Gießener Marktzeile und zeichnet sich insbesondere durch die **außergewöhnliche Architektur** aus. Das Hotel verfügt über insgesamt **33 Zimmer** mit gemütlicher Einrichtung. Ein **eigener Parkplatz** steht zur Verfügung.



- 13 Einzelzimmer
- 17 Doppelzimmer
- ein Familienzimmer (Doppelzimmer mit separatem Twinbedzimmer)
- ein barrierefreies Doppelzimmer
- unser Hochzeitszimmer

Tel: +49 6081/949 819-40 • [landhotel@hepa-gastro.de](mailto:landhotel@hepa-gastro.de)  
[landhotel-zum-hessenpark.de](http://landhotel-zum-hessenpark.de)





# *Konferenzräume im Landhotel*

Unsere lichtdurchfluteten Konferenzräume im Landhotel stehen Ihnen für Ihre Tagung zur Verfügung. Ausreichend Parkmöglichkeiten sind vorhanden.

Räumlichkeiten	Größe	Raumhöhe	Miete
<b>Conrad Röntgen</b> Rollstuhlgerechter Raum mit tollem Blick auf den malerischen Marktplatz	28 qm	251 cm	150,00 €
<b>Justus von Liebig</b> Hoher Raum mit großer Fensterfront und Blick auf den malerischen Marktplatz	46 qm	400 cm	250,00 €
<b>Landgraf Ludwig Saal</b> Hoher, lichtdurchfluteter großer Saal mit drei Fensterfronten	116 qm	448 cm	500,00 €



## **AUFZUG**

Die Maße des Aufzuges im Hotel betragen: 139 cm x 118 cm x 224 cm (LxBxH)

Die Tür des Aufzugs: 90 cm x 210 cm (BxH)

Tragkraft: 800 kg





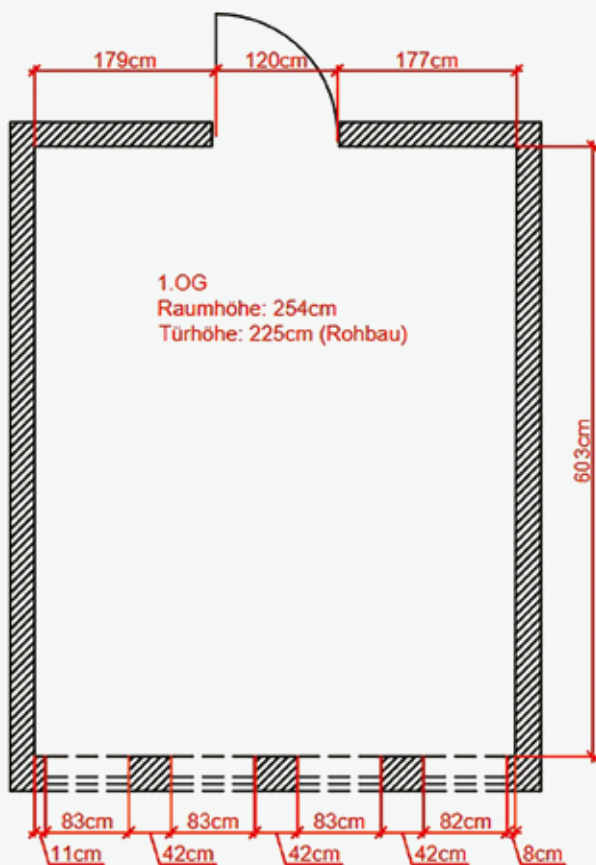
# Conrad Röntgen Raum



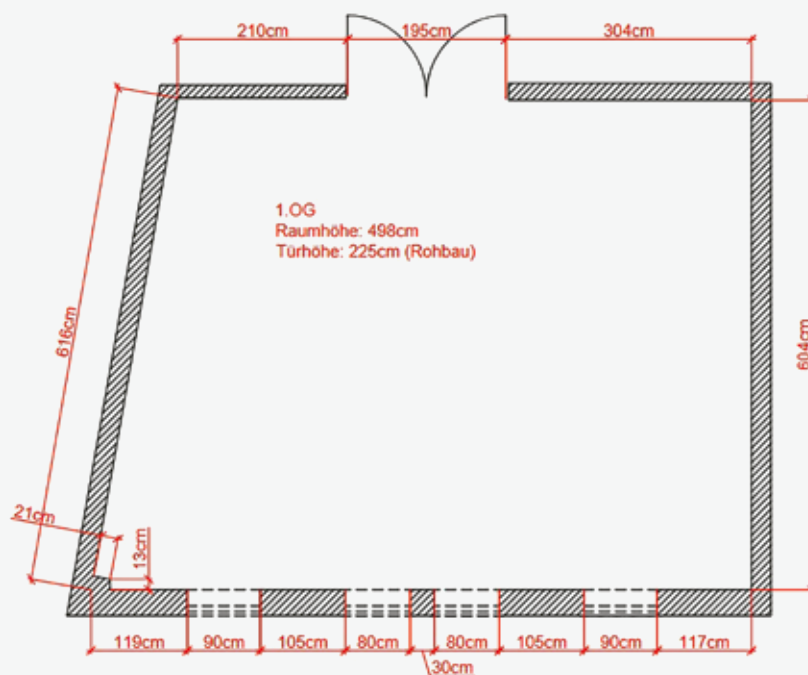
## RAUMPLAN (28 m<sup>2</sup>)

Ein toller Blick auf den Marktplatz.

Bis zu 22 Plätze in Reihenbestuhlung oder bis zu 16 Plätzen parlamentarisch.



# Justus von Liebig Raum



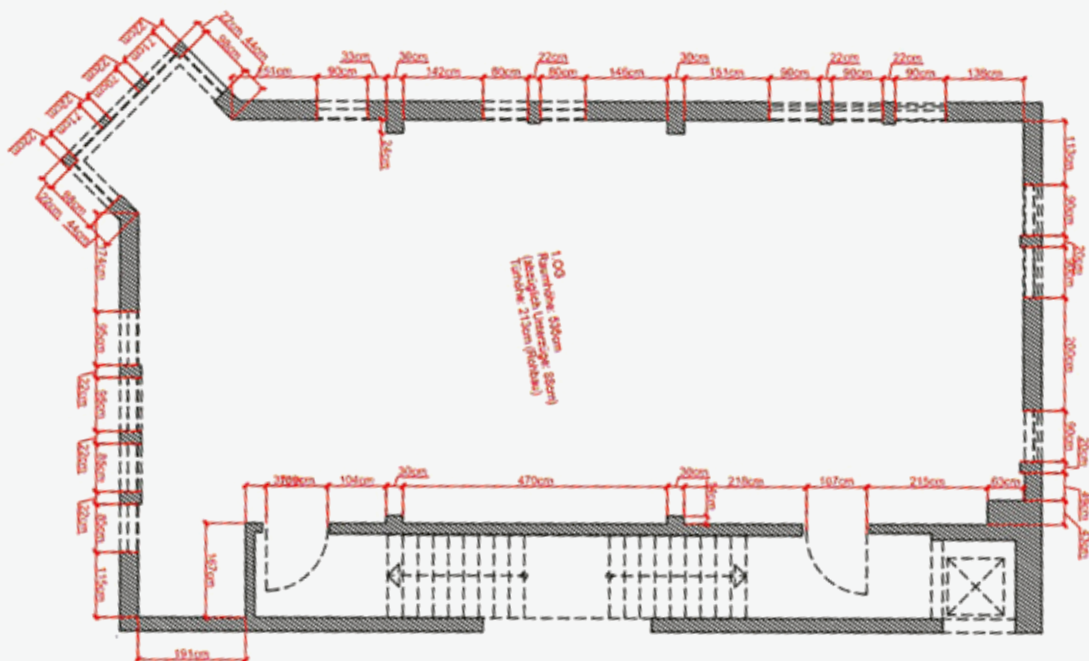
## RAUMPLAN (46 m<sup>2</sup>)

Raum mit großer Fensterfront und Blick auf den Marktplatz. Bis zu 39 Plätze in Reihenbestuhlung oder bis zu 20 Plätzen parlamentarisch.





# Landgraf Ludwig Saal



## SAALPLAN (116 m<sup>2</sup>)

Der lichtdurchflutete Saal mit bis zu 120  
Plätzen in Reihenbestuhlung oder bis zu  
80 Plätzen parlamentarisch.



*Tagen  
im Museum*





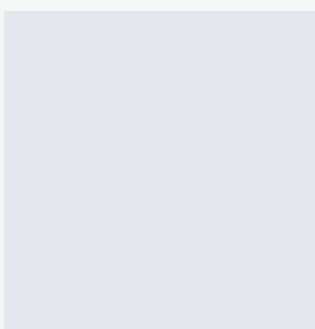
# Tanzsaal über der Martinsklause

Der schöne Tanzsaal liegt mitten im sch n en Freilichtmuseum Hessenpark und ist historisch im Stil der 50er eingerichtet und kann für Ihre ganz besondere Tagung gebucht werden. Der Saal bietet Platz für bis zu 40 Personen bei verschiedenen Bestuhlungsformen.

Räumlichkeit	Größe	Raumhöhe
Tanzsaal	100 qm	264cm

Der Tanzsaal der Martinsklause gehört dem Freilichtmuseum Hessenpark und mit deren Erlaubnis führen wir Ihre Veranstaltungen durch. Buchungen für diese Objekte übernehmen wir für Sie. Die damit verbundenen folgenden Kosten zahlen Sie direkt an das Hessenpark Freilichtmuseum.

## Preisliste aufrufen



# Fruchtspeicher aus Trendelburg

Nach zweijährigen aufwendigen Renovierungsarbeiten, die das aus dem Jahr 1580 stammende Gebäude auf den neusten Stand der Technik mit Beleuchtungsanlage, Lüftungsanlage, Heizungsanlage, High-End Beamer und Leinwand und Großbildschirme, gebracht hat, freuen wir uns, Ihnen diese besondere Location anbieten zu dürfen.

Räumlichkeit	Größe	Raumhöhe
Fruchtspeicher	450 qm	323 cm

Der Fruchtspeicher aus Trendelburg gehört dem Freilichtmuseum Hessenpark und mit deren Erlaubnis führen wir Ihre Veranstaltungen durch. Buchungen für diese Objekte übernehmen wir für Sie. Die damit verbundenen folgenden Kosten zahlen Sie direkt an das Hessenpark Freilichtmuseum.

[Preisliste aufrufen](#)



*Unsere Angebote  
für Ihre Tagung*



# Tagungspauschalen

Wählen Sie aus einem der **drei Konferenzpakete** Ihr persönliches Angebot.

## KONFERENZPAKET 1

### Hessische Denk-Pause

- Kaffee & Tee

#### Aus der Hessenpark Rezeptkiste:

Unterschiedliche süß und herzhaft  
Spezialitäten im Weckglas, Obst aus  
regionalem Anbau, Joghurt aus der  
Hessenpark Umgebung

### Hessische Energiepause

- Kaffee, Tee & Smoothie
- Süßer & herzhafter Energieschub

### Hessischer Lunch

- Wasser & Softgetränke
- Aus **Omas Rezeptbuch**:  
Fingerfood Buffet
- oder
- gesetztes 2 Gänge Menü mit  
**Zutaten aus dem Hessenpark**

### Konferenzgetränke im Raum

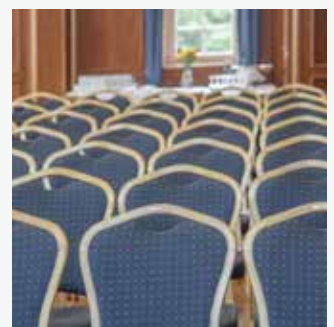
### Selbstverständlich inkludiert ist:

- Alles aus einer Hand
- W-LAN
- Zentrale Ansprechpartnerinnen und Ansprechpartner
- Verschiedenste Konferenzräume unterschiedlich ausgestattet
- So regional wie möglich, so saisonal wie möglich, so nachhaltig wie möglich!
- Freundliche Service-Mitarbeiterinnen & -Mitarbeiter

**69,00 €**  
Preis p. P.

zzgl. Raummiete | zzgl. auf Wunsch: Standard-Konferenz-Technik  
(Leinwand, Standard Beamer (1280x800), 1 Flipchart, 1 Pinnwand, 1 Moderationskoffer)

Alle Preise inkl. der gesetzlichen MwSt.





## KONFERENZPAKET 2

### Healthy Denk-Pause

- Kaffee & Tee

Aus der Power-Kiste:

- Obst, Joghurt
- Snacks

### Healthy Lunch

- Wasser, Softgetränke
- Fingerfood-Buffer

oder

- gesetztes 2 Gänge Menü

### Healthy Energiepause

- Kaffee, Tee & Smoothie
- Energie Herzhaft & Süß verpackt

### Konferenzgetränke im Raum

### Selbstverständlich inkludiert ist:

- Alles aus einer Hand
- W-LAN
- Zentrale Ansprechpartnerinnen und Ansprechpartner
- Verschiedenste Konferenzräume unterschiedlich ausgestattet
- So regional wie möglich, so saisonal wie möglich, so nachhaltig wie möglich!
- Freundliche Service-Mitarbeiterinnen & -Mitarbeiter

79,00 €

Preis p. P.

zzgl. Raummiete | zzgl. auf Wunsch: Standard-Konferenz-Technik  
(Leinwand, Standard Beamer (1280x800), 1 Flipchart, 1 Pinnwand, 1 Moderationskoffer)

☪ SUPER-HEALTHY

### Regionale Küche mit Hessischer Tradition

Die Verarbeitung von Produkten regionaler Erzeuger, ist die Grundlage unseres nachhaltigen Handelns. So verwöhnen wir Sie zum Frühstück, Mittag- und Abendessen mit vielen Produkten der eigenen Landwirtschaft des Freilichtmuseums. Regionaler geht's gar nicht.



Alle Preise inkl. der gesetzlichen MwSt.

**Business Denk-Pause**

- Kaffee & Tee

Aus der Power-Kiste:

- Obst, Joghurt
- Snacks

**Business Energiepause**

- Kaffee, Tee & Smoothie
- Energiegeladene Süße & herzhaftes Versuchungen

**Business Lunch**

- Wasser, Softgetränke
- Fingerfood-Buffer

oder

- Gesetztes 2 Gänge Menü

**Konferenzgetränke im Raum****Selbstverständlich inkludiert ist:**

- Alles aus einer Hand
- W-LAN
- Zentrale Ansprechpartnerinnen und Ansprechpartner
- Verschiedenste Konferenzräume unterschiedlich ausgestattet
- So regional wie möglich, so saisonal wie möglich, so nachhaltig wie möglich!
- Freundliche Service-Mitarbeiterinnen & -Mitarbeiter

89,00 €

Preis p. P.

zzgl. Raummiete | zzgl. auf Wunsch: Standard-Konferenz-Technik  
(Leinwand, Standard Beamer (1280x800), 1 Flipchart, 1 Pinnwand, 1 Moderationskoffer)

Alle Preise inkl. der gesetzlichen MwSt.



## ALLE KONFERENZPAKETE

**Welcome Starter zum Beginn der Tagungsveranstaltung**

- Kleinigkeiten zum reinbeißen: Süß & herzhaft, Obst
- Kaffee & Tee
- Softgetränke

19,50 €  
Preis p. P.

**Übernachtungsmöglichkeiten im Landhotel zum Hessenpark**

Sonderpreis für Tagungsgäste:

- Übernachtung inkl. Frühstück (Einzelzimmer)

Doppelzimmer 159,00 €  
Preis p. P.

Einzelzimmer 119,00 €  
Preis p. P.

**Darf es noch etwas mehr sein?!**

- Shuttlemöglichkeiten
- Zusatztechnik
- Hostessen
- Incentivemöglichkeiten
- Foto- & Filmaufnahmen
- Dekoration

Je Preis auf Anfrage

**Für weitere Wünsche sprechen Sie uns jederzeit gerne an!**









# Geschäftsführung

Peter Stürtz

## Unser Hotelteam

landhotel@hepa-gastro.de



Janina Nake

j.nake@hepa-gastro.de

*Gastronomische Leitung*

Svenja van Rossum

s.vanrossum@hepa-gastro.de

*Veranstaltungskauffrau*



Raphael Reichardt

r.reichardt@hepa-gastro.de

*Küchendirektor*

# Rechte und Pflichten aus dem Gastaufnahmevertrag

Herausgegeben von der Fachgruppe Hotels und verwandte Betriebe  
im Deutschen Hotel- und Gaststättenverband e.V. (DEHOGA)

---

1. An die vorliegende Bestellung ist der Besteller sieben Tage gebunden. Das Hotel wird die Bestellung innerhalb dieser Zeit bestätigen.
2. Der Gastaufnahmevertrag ist abgeschlossen, sobald das Zimmer/der Veranstaltungsraum bestellt oder zugesagt oder, falls eine Zusage aus Zeitgründen nicht mehr möglich war, bereitgestellt worden ist.
3. Der Abschluss des Vertrages verpflichtet die Vertragspartner zur Erfüllung des Vertrages, gleichgültig auf welche Dauer der Vertrag abgeschlossen ist.
4. Der Gast ist verpflichtet, bei Nichtinanspruchnahme der vertraglichen Leistungen den vereinbarten Preis oder, falls noch keine Auswahl an Speisen/Getränken oder sonstigen Leistungen getroffen wurde, eine Ausfallgebühr in Höhe des zu erwartenden Umsatzes zu zahlen, abzüglich der vom Gastwirt ersparten Aufwendungen.
- Stornogebühren:**
  - bis 42 Tage vor Veranstaltung keine
  - 41 – 28 Tage 50% des Gesamtpreises
  - 27 – 14 Tage 70% des Gesamtpreises
  - 13 – 4 Tage 80% des Gesamtpreises
  - 3 – 0 Tage 90% des Gesamtpreises
- Wir empfehlen den Abschluss einer Rücktrittsversicherung!
5. Der Besteller verpflichtet sich, das Hotel über Veränderungen der Buchungszahlen zu unterrichten, sofern diese mehr als 10% betragen, insbesondere wenn die Möglichkeit der Absage des Kontingents besteht.
6. Der Besteller übersendet dem Hotel die Teilnehmerzahl zwei Wochen vor Gruppenankunft.
7. Der Gastwirt ist nach Treu und Glauben gehalten, nicht in Anspruch genommene Zimmer nach Möglichkeit anderweitig zu vergeben, um Ausfälle zu vermeiden.
8. Bis zur anderweitigen Vergebung des Zimmers/ des Veranstaltungsraumes hat der Gast für die Dauer des Vertrages den unter Ziffer 4 errechneten Betrag zu zahlen.
9. Die Zimmer sind am Abreisetag bis 11.00 Uhr zu räumen. Bei Zimmerräumung bis 13.00 Uhr berechnen wir zusätzlich 40% vom Logispreis. Erfolgt die Zimmerräumung später, berechnen wir den vollen Logis-Preis.
10. Die Weitergabe von Kontingenten an Dritte durch den Besteller darf nur nach vorheriger schriftlicher und ausdrücklicher Einwilligung des Hotels erfolgen.
11. Unerhebliche Änderungen in der Zimmervergabe, der Technik, der zugesagten Räume sowie der Programmteile sind zulässig.

12. Das Hotel haftet nur im Rahmen der gesetzlichen Bestimmungen für die Bereitstellung und den ordnungsgemäßen Zustand der gebuchten Räume. Das Hotel behält sich das Rücktrittsrecht aus wichtigem Grund, bzw. nach den Rechten und Pflichten der DeHoGa, vor.

Eine weitergehende Haftung gegenüber den Seminarleitern für den Inhalt der Seminare und die Leistungen des Veranstalters ist ausgeschlossen. Für Schäden, die aus unsachgemäßer Nutzung oder Entwendung von Gegenständen aus den Räumen entstehen, haftet der Veranstalter. Für Wertgegenstände oder Gegenstände, die in den Hotelräumen vergessen wurden, übernimmt das Hotel keine Haftung.

13. Bei Musikveranstaltungen übernimmt der Besteller die GEMA-Gebühren und ist dazu verpflichtet, diese anzumelden.

14. Für das Parken auf dem hoteleigenen Parkplatz fallen derzeit keine Gebühren an. Gestattet sind Pkw, Zweiräder und Transporter. Das Abstellen von größeren Fahrzeugen inklusive Wohnwagen und Anhängern aller Art ist untersagt.

15. Alle Preise sind Inklusivpreise einschließlich Bedienung und der derzeit gültigen Mehrwertsteuer. Bei Erhöhung können die Preise seitens des Hotels entsprechend angepasst werden.

16. Die Berichtigung von Irrtümern, sowie Druck- und Rechenfehlern bleiben vorbehalten.

17. Sämtliche Abreden, Nebenabreden, Abänderungen und Zusatzvereinbarungen bedürfen der ausdrücklichen beiderseitigen schriftlichen Bestätigung.

18. Die Unwirksamkeit einzelner Klauseln lässt den Vertrag im Übrigen unberührt.

## **Hessenpark Gastronomie GmbH**


Laubweg 1  
61367 Neu-Anspach  
Tel.: 06081 – 949 819 40  
landhotel@hepa-gastro.de

Stand November 2022  
Änderungen unter Vorbehalt!

Gerichtstand Bad Homburg



[www.hepa-gastro.de](http://www.hepa-gastro.de)

 /hepagastro

 @hessenpark\_gastronomie