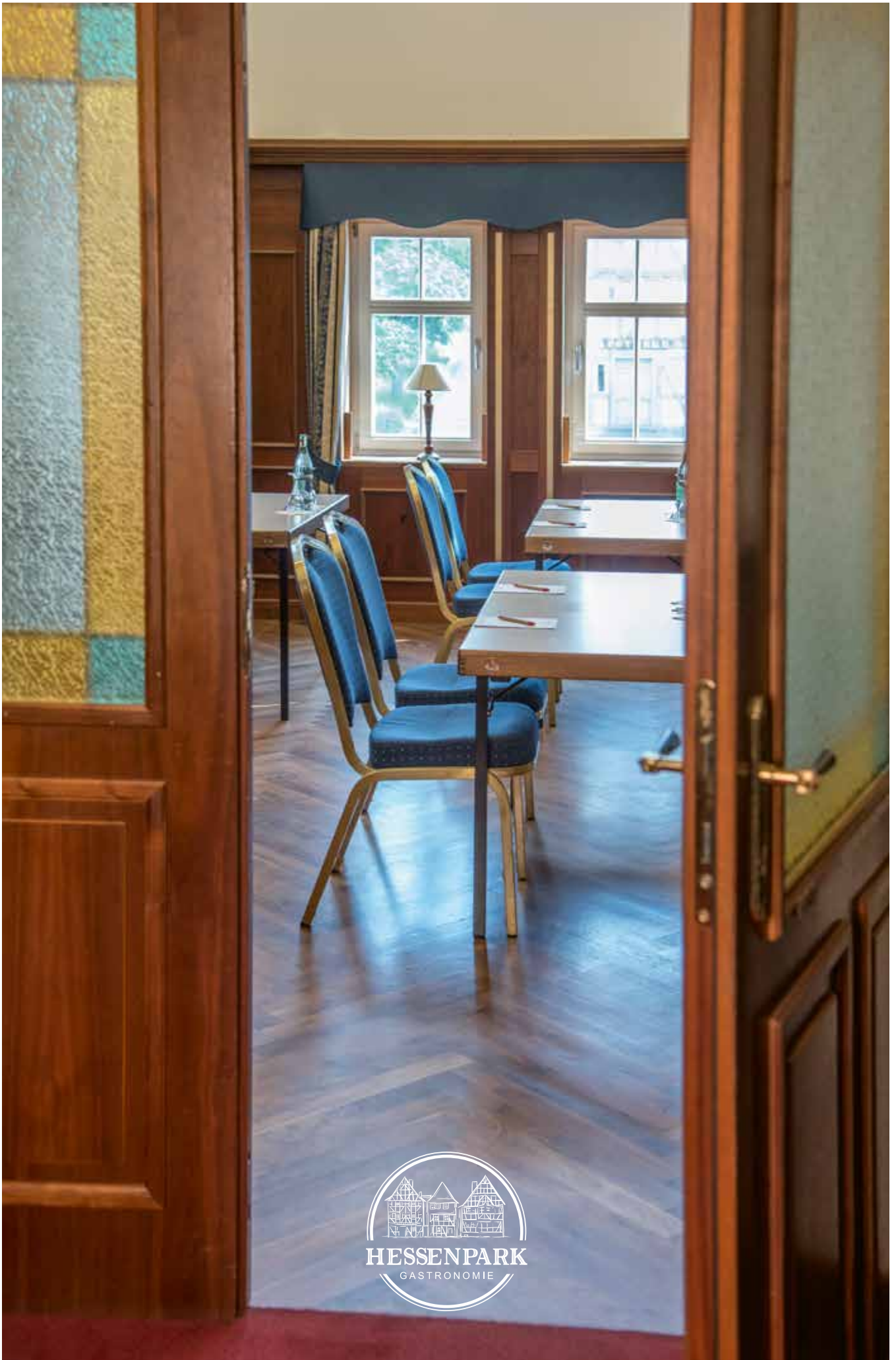




Tagen im Hessenpark
Preisliste 2026 / 2027

Fernab vom Lärm der Stadt ist hier der ideale Ort
neue Ideen zu finden und Lösungen zu erarbeiten.





Die klare Übersicht

Tagen im Landhotel	
Landhotel zum Hessenpark	06
Konferenzräume im Landhotel	08
Tagen im Museum	
Tanzsaal über der Martinsklause	13
Fruchtspeicher aus Trendelburg	14
Unsere Angebote für Ihre Tagung	
Tagungspauschalen	16
Optional buchbar	19
Abendprogramm	20
Teamevents	22
Ansprechpartner	26
Allgemeine Geschäftsbedingungen	28

Herzlich Willkommen

Liebe Gäste,

wir freuen uns, dass Sie sich für das Tagen im geschichtsträchtigen Freilichtmuseum Hessenpark interessieren. Von der ersten Besichtigung bis hin zur professionellen Durchführung Ihrer Veranstaltung begleiten wir Sie gerne.

Unsere verschiedenen Räumlichkeiten in den zahlreichen Gebäuden bieten die Möglichkeit für kleine Veranstaltungen bis hin zu großen Konferenzen mit maximal 200 Gästen.

In dieser Tagungsmappe finden Sie reichlich interessante und wissenswerte Informationen. Natürlich stehen wir Ihnen stets telefonisch oder schriftlich zur weiteren Besprechung Ihrer Veranstaltung zur Verfügung.

Wir freuen uns schon darauf, gemeinsam zu planen und Ihnen sowie Ihren Gästen bei einer gelungenen Veranstaltung ein Lächeln auf das Gesicht zu zaubern.

Ihre Familie Stürtz und Team

*Tagen
im Landhotel*





Das schöne **Landhotel Zum Hessenpark** ist eine Rekonstruktion der Gießener Marktzeile und zeichnet sich insbesondere durch die **außergewöhnliche Architektur** aus. Das Hotel verfügt über insgesamt **33 Zimmer** mit gemütlicher Einrichtung. Ein **eigener Parkplatz** steht zur Verfügung.



- **13 Einzelzimmer**
- **17 Doppelzimmer**
- **ein Familienzimmer** (Doppelzimmer mit separatem Twinbedzimmer)
- **ein barrierefreies Doppelzimmer**
- **unser Hochzeitszimmer**

Tel: +49 6081/949 819-40 • landhotel@hepa-gastro.de
landhotel-zum-hessenpark.de



Konferenzräume im Landhotel

Unsere lichtdurchfluteten Konferenzräume im Landhotel stehen Ihnen für Ihre Tagung zur Verfügung. Ausreichend Parkmöglichkeiten sind vorhanden.

Räumlichkeiten	Größe	Raumhöhe	Miete
<p>Conrad Röntgen Rollstuhlgerechter Raum mit tollem Blick auf den malerischen Marktplatz</p> <p>Die Raumierte beinhaltet Standard-Konferenz-Technik: 1x Leinwand 1x Standard Beamer (1280x800) 1x Flipchart 1x Pinnwand 1x Moderationskoffer</p>	28qm	251 cm	195,00 €
<p>Justus von Liebig Hoher Raum mit großer Fensterfront und Blick auf den malerischen Marktplatz</p> <p>Die Raumierte beinhaltet Standard-Konferenz-Technik: 1x Leinwand 1x Standard Beamer (1280x800) 1x Flipchart 1x Pinnwand 1x Moderationskoffer</p>	46qm	400 cm	290,00 €
<p>Landgraf Ludwig Saal Hoher, lichtdurchfluteter großer Saal mit drei Fensterfronten</p> <p>Die Raumierte beinhaltet Standard-Konferenz-Technik: 1x Leinwand 1x Standard Beamer (1280x800) 1x Flipchart 1x Pinnwand 1x 86" Whiteboard 1x Moderationskoffer</p>	116qm	448 cm	585,00 €



AUFZUG

Die Maße des Aufzuges im Hotel betragen: 139 cm x 118 cm x 224 cm (LxBxH)

Die Tür des Aufzuges: 90 cm x 210 cm (BxH)

Tragkraft: 800 kg

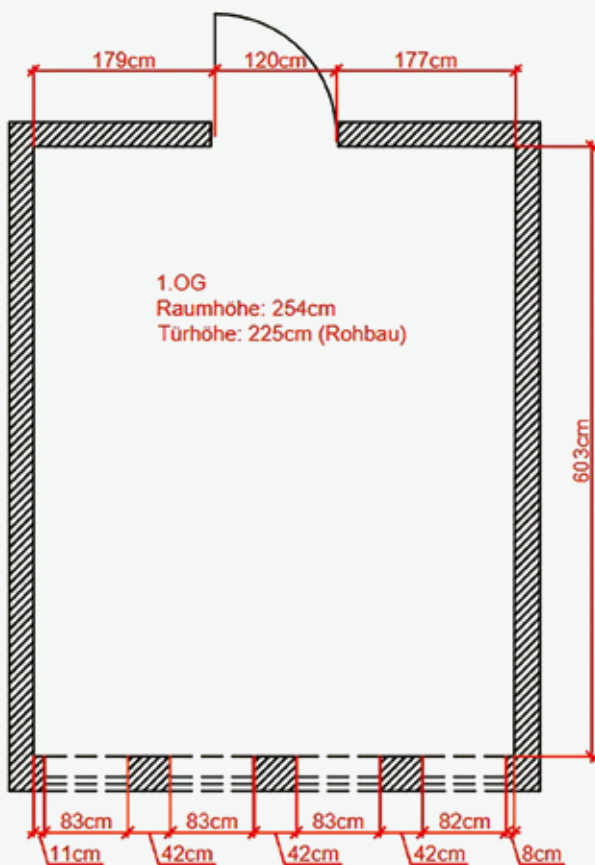
Conrad Röntgen Raum



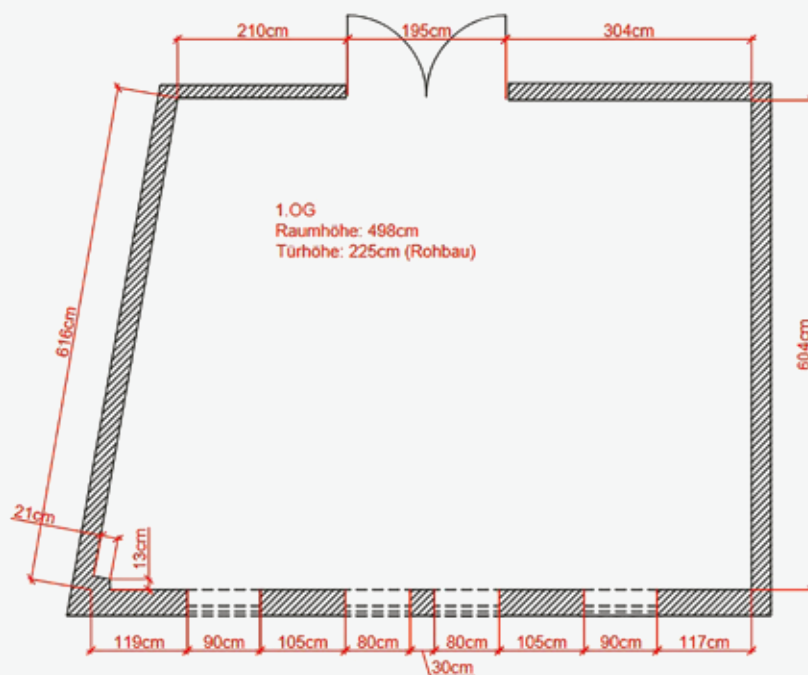
RAUMPLAN (28 m²)

Ein toller Blick auf den Marktplatz.

Bis zu 22 Plätze in Reihenbestuhlung oder bis zu 16 Plätzen parlamentarisch.



Justus von Liebig Raum

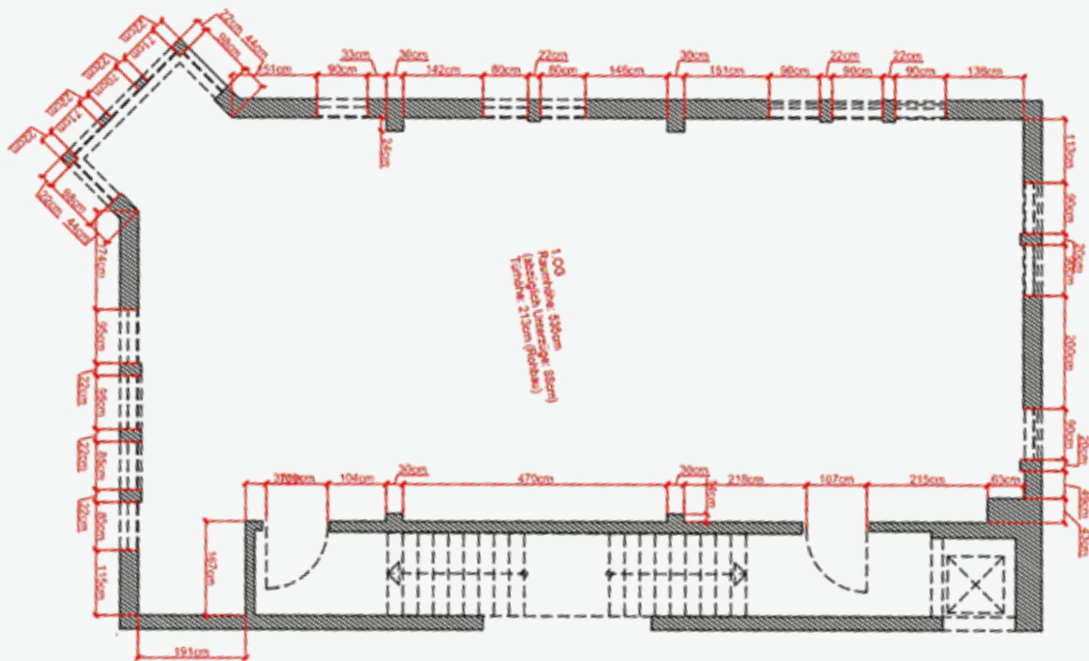


RAUMPLAN (46 m²)

Raum mit großer Fensterfront und Blick auf den Marktplatz. Bis zu 39 Plätze in Reihenbestuhlung oder bis zu 20 Plätzen parlamentarisch.



Landgraf Ludwig Saal



SAALPLAN (116 m²)

Der lichtdurchflutete Saal mit bis zu 120 Plätze in Reihenbestuhlung oder bis zu 80 Plätzen parlamentarisch.



*Tagen
im Museum*

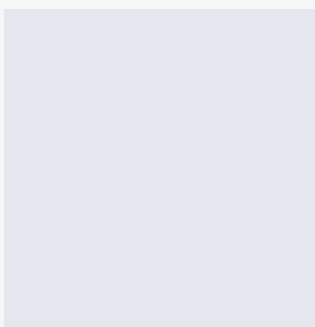


Tanzsaal über der Martinsklause

Der schöne Tanzsaal liegt mitten im sch n en Freilichtmuseum Hessenpark und ist historisch im Stil der 50er eingerichtet und kann für Ihre ganz besondere Tagung gebucht werden. Der Saal bietet Platz für bis zu 40 Personen bei verschiedenen Bestuhlungsformen.

Räumlichkeit	Größe	Raumhöhe
Tanzsaal	100 qm	264cm

Der Tanzsaal der Martinsklause gehört dem Freilichtmuseum Hessenpark und mit deren Erlaubnis führen wir Ihre Veranstaltungen durch. Buchungen für diese Objekte übernehmen wir für Sie. Die damit verbundenen Kosten übermitteln wir bei Anfrage.



Fruchtspeicher aus Trendelburg

Nach zweijährigen aufwendigen Renovierungsarbeiten, die das aus dem Jahr 1580 stammende Gebäude auf den neusten Stand der Technik mit Beleuchtungsanlage, Lüftungsanlage, Heizungsanlage, High-End Beamer und Leinwand und Großbildschirme, gebracht hat, freuen wir uns, Ihnen diese besondere Location anbieten zu dürfen.

Räumlichkeit	Größe	Raumhöhe
Fruchtspeicher	450 qm	323 cm

Der Fruchtspeicher aus Trendelburg gehört dem Freilichtmuseum Hessenpark und mit deren Erlaubnis führen wir Ihre Veranstaltungen durch. Buchungen für diese Objekte übernehmen wir für Sie. Die damit verbundenen Kosten übermitteln wir bei Anfrage.



*Unsere Angebote
für Ihre Tagung*



Tagungspauschalen

Wählen Sie aus einem der **drei Konferenzpakete** Ihr persönliches Angebot.

KONFERENZPAKET 1

Hessische Denk-Pause

- Kaffee & Tee

Aus der Hessenpark Rezeptkiste:

Unterschiedliche süß und herzhafte Spezialitäten im Weckglas, Obst aus regionalem Anbau, Joghurt aus der Region

Hessische Energiepause

- Kaffee, Tee & Smoothie
- Süßer & herzhafter Energieschub

Hessischer Lunch

- Wasser & Apfelsaft
- Aus **Omas Rezeptbuch**:
Fingerfood Buffet
- oder
- gesetztes 2 Gänge Menü mit
Zutaten aus dem Hessenpark

Konferenzgetränke im Raum

Selbstverständlich inkludiert ist:

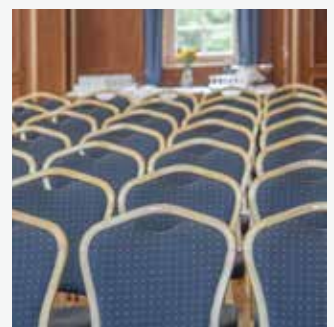
- Alles aus einer Hand
- W-LAN
- Zentrale Ansprechpartnerinnen und Ansprechpartner
- Verschiedenste Konferenzräume unterschiedlich ausgestattet
- So regional wie möglich, so saisonal wie möglich, so nachhaltig wie möglich!
- Freundliche Service-Mitarbeiterinnen & -Mitarbeiter

69,00 €
Preis p. P.

zzgl. Raummiete

HESSISCH-REGIONAL

Alle Preise inkl. der gesetzlichen MwSt.



KONFERENZPAKET 2

Healthy Denk-Pause

- Kaffee & Tee

Aus der Power-Kiste:

- Obst, Joghurt
- Snacks

Healthy Lunch

- Wasser & Apfelsaft
- Fingerfood-Buffer

oder

- gesetztes 2 Gänge Menü

Healthy Energiepause

- Kaffee, Tee & Smoothie
- Energie Herzhaft & Süß verpackt

Konferenzgetränke im Raum

Selbstverständlich inkludiert ist:

- Alles aus einer Hand
- W-LAN
- Zentrale Ansprechpartnerinnen und Ansprechpartner
- Verschiedenste Konferenzräume unterschiedlich ausgestattet
- So regional wie möglich, so saisonal wie möglich, so nachhaltig wie möglich!
- Freundliche Service-Mitarbeiterinnen & -Mitarbeiter

79,00 €

Preis p. P.

zzgl. Raummiete

Regionale Küche mit Hessischer Tradition

Die Verarbeitung von Produkten regionaler Erzeuger, ist die Grundlage unseres nachhaltigen Handelns. So verwöhnen wir Sie zum Frühstück, Mittag- und Abendessen mit vielen Produkten der eigenen Landwirtschaft des Freilichtmuseums. Regionaler geht's gar nicht.



Business Denk-Pause

- Kaffee & Tee

Aus der Power-Kiste:

- Obst, Joghurt
- Snacks

Business Lunch

- Wasser & Apfelsaft
- Fingerfood-Buffer

oder

- Gesetztes 2 Gänge Menü

Business Energiepause

- Kaffee, Tee & Smoothie
- Energiegeladene Süße & herzhaftes Versuchungen

Konferenzgetränke im Raum

Selbstverständlich inkludiert ist:

- Alles aus einer Hand
- W-LAN
- Zentrale Ansprechpartnerinnen und Ansprechpartner
- Verschiedenste Konferenzräume unterschiedlich ausgestattet
- So regional wie möglich, so saisonal wie möglich, so nachhaltig wie möglich!
- Freundliche Service-Mitarbeiterinnen & -Mitarbeiter

89,00 €
Preis p. P.

zzgl. Raummiete

Alle Preise inkl. der gesetzlichen MwSt.



ALLE KONFERENZPAKETE

Welcome Starter zum Beginn der Tagungsveranstaltung

- Kleinigkeiten zum reinbeißen: Süß & herzhaft, Obst
- Kaffee & Tee
- Wasser & Säfte

19,50 €
Preis p. P.

Übernachtungsmöglichkeiten im Landhotel zum Hessenpark

Sonderpreis für Tagungsgäste:

- Übernachtung inkl. Frühstück (Einzelzimmer)

Doppelzimmer 159,00 €
Preis p. P.

Einzelzimmer 119,00 €
Preis p. P.

Darf es noch etwas mehr sein?!

- Shuttlemöglichkeiten
- Zusatztechnik
- Hostessen
- Incentivemöglichkeiten
- Foto- & Filmaufnahmen
- Dekoration
- Museumsführung
- Mitmachaktionen im Museum
- Teamevent

Je Preis auf Anfrage

Für weitere Wünsche sprechen Sie uns jederzeit gerne an!



Abendprogramm




Pakete - Abendprogramm für Tagungen

Unsere Gastronomie ist bis 19:30 Uhr für Sie geöffnet.
Haben Sie Lust auf einen gemeinsamen, gemütlichen Abend bei uns?
Dann entdecken Sie unsere Abendprogramme:

EXKLUSIV FÜR UNSERE HOTELGÄSTE: DARF ES DER UNGEZWUNGENE GENUSS- MOMENT IN PRIVATER RUNDE SEIN?

Inkludiert ist:

- Separater Raum im Landhotel Zum Hessenpark
- Getränkepaket (Softgetränke, Bier und Wein)
- Salzgebäck
- Selbstbedienung




29,00 €
Preis p. P.

WIE WÄRE ES MIT EINER STEHPARTY, BEI DER GENUSS UND GESCHICHTE HAND IN HAND GEHEN?

Inkludiert ist:

- Hessisches Genuss-Brett im historischen Gewölbekeller
- Getränkepaket (Softgetränke, Bier und Wein)
- Ambiente / Musik
- Organisation einer Museumsführung
- Rundumversorgung durch unseren Service




69,00 €*
Preis p. P.

DARF ES EIN ABEND VOLLER GENUSS, GESCHICHTE UND REGIONALER WEINVIELFALT SEIN?

Inkludiert ist:

- gesetztes Menü "Chef Choice"
- Weinbegleitung mit Weinen aus der Region
- Rundumversorgung durch unseren Service
- Florale Dekoration
- Separater Raum nach Personenzahl



89,00 €*
Preis p. P.

Teamevents und Mitmachangebote



Die Mitmachangebote des Hessenparks für Gruppen

Der Hessenpark bietet bis zu 15 verschiedene Führungen, 11 unterschiedliche Mitmachangebote sowie 7 Schauspielführungen an, die perfekt zum Portfolio des Museums passen. Die Führungen und Mitmachangebote eignen sich auch hervorragend zur Gruppenbildung bei Tagungen und Meetings.

Hier ist für jede Gruppe etwas dabei

- Töpfern
- blaufärbe Handwerk
- Schmieden
- und vieles mehr...
- Bienenführung

EI GLUDE
WIE?

Unser Tipp: Die Museumsführung in Mundart! In 60 bis 90 Minuten wird Ihnen das Museumsgelände auf charmante Weise nähergebracht – und zwar im schönsten Dialekt Deutschlands... na klar, uff Hessisch!



Sind Sie nach einer langen Tagung in unserem Landhotel noch nicht müde? Wie wäre es mit einer Nachtwächterführung? Nachtwächter Paul zeigt Ihnen den Hessenpark bei Nacht und erzählt spannende Geschichten über die dunkle Jahreszeit in ländlichen Gebieten früherer Zeiten*.

Machen Sie Ihren Besuch zu einem rundum unvergesslichen Erlebnis! Egal, ob Führung, Mitmachangebot oder Workshop – wir organisieren gerne Ihre Buchung.

Bitte beachten Sie, dass die Rechnungsstellung separat über die Freilichtmuseum Hessenpark gGmbH erfolgt.

Eine Übersicht über alle Angebote des Hessenparks finden Sie unter folgendem Link: hessenpark.de/besuch/buchbare-angebote

* Nur von November bis Februar buchbar.



TEAMEVENTS

Die Hessenpark-Gastronomie ist stolz auf die Zusammenarbeit mit seinem Partner: **teamgeist**

Teamgeist fördert seit 1992 durch Begeisterung und Aktivität das WIR-Gefühl in Unternehmen.

Mit **über 1 Million Veranstaltungsgästen** ist teamgeist Ihr erfahrener Partner für inspirierende und umweltfreundliche Teamevents und Trainings. Sie bieten maßgeschneiderte **Teambuilding-Programme** sowie kreative **Eventlösungen**, um unvergessliche Erlebnisse zu schaffen.

In den letzten Jahren hat teamgeist sein Portfolio um **virtuelle Events** erweitert und bietet nun auch Remote-Optionen an. Dabei liegt der Fokus stets auf Erlebnissen höchster Qualität und einem positiven Beitrag für die Umwelt.

Um Ihre Tagung bei uns im Landhotel Zum Hessenpark mit einer Teamchallenge abzurunden, ist teamgeist der perfekte Ansprechpartner. Gerne organisieren wir Ihnen ein Erlebnis oder buchen Sie direkt bei teamgeist unter dem Buchungskennwort „Hessenpark Gastronomie“.

Perfekter Partner für:

- Kick Offs
- Sommerfeste & Weihnachtsfeiern
- Jubiläen
- Trainings
- Teambuildings
- Workshops & Tagungen
- Traincentivereisen

Ihre Ansprechpartnerin bei teamgeist

Marie-Luise Taffertshofer

Tel.: 06171 - 9539828

m.taffertshofer@teamgeist.com







Geschäftsführung

Peter Stürtz

Janina Nake

j.nake@hepa-gastro.de

Gastronomische Leitung



Raphael Reichardt

r.reichardt@hepa-gastro.de

Küchendirektor



Marvin Guth

m.guth@hepa-gastro.de

Veranstaltungskaufmann

Annika Spickermann

info@hepa-gastro.de

*Auszubildende zur
Veranstaltungskauffrau*





Kleingedrucktes - unsere allgemeinen Geschäftsbedingungen

1. Geltungsbereich

(I) Die nachstehenden Allgemeinen Geschäftsbedingungen gelten für Verträge über die mietweise Überlassung von Konferenz-, Bankett- und Veranstaltungsräumen der Hessenpark Gastronomie sowie zur Durchführung von Veranstaltungen aller Art. Für Zimmerbuchungen / Übernachtung im Landhotel zum Hessenpark gelten die AGB der Buchungsbestätigung.

(II) Die Unter- und Weitervermietung der überlassenen Räume und Flächen bedürfen der vorherigen schriftlichen Genehmigung der Hessenpark Gastronomie GmbH.

(III) Geschäftsbedingungen des Kunden finden nur Anwendung, wenn dies vorher ausdrücklich schriftlich vereinbart wurde.

2. Vertragsabschluss, -partner

(I) Der Vertrag kommt durch die Annahme unseres Angebots durch den Kunden zustande. Vertragspartner sind die Hessenpark Gastronomie GmbH und der Kunde.

3. Leistungen, Preise, Zahlungen, Aufrechnung

(I) Die Hessenpark Gastronomie GmbH ist verpflichtet, die vom Kunden bestellten und von der Hessenpark Gastronomie GmbH zugesagten Leistungen zu erbringen.

(II) Der Kunde ist verpflichtet, die für diese und weitere in Anspruch genommenen Leistungen die ver-

einbaren, bzw. üblichen Preise der Hessenpark Gastronomie GmbH zu zahlen.

(III) Die vereinbarten Preise schließen die jeweilige gesetzliche Mehrwertsteuer ein. Bei Änderung der gesetzlichen Mehrwertsteuer oder der Neueinführung, Änderung oder Abschaffung lokaler Abgaben auf den Leistungsgegenstand nach Vertragsschluss werden die Preise entsprechend angepasst. Die aufgeführten Preise wurden für das Jahr 2026 kalkuliert. Eine Preissteigerung für das Jahr 2027 um 3-5% ist möglich, wird jedoch mindestens sechs Wochen vorher schriftlich angekündigt. Der Kunde hat in diesem Fall das Recht zum kostenfreien Rücktritt innerhalb von 14 Tagen nach Ankündigung.

(IV) Ist ein Mindestumsatz vereinbart worden und kann dieser nicht generiert werden, so kann die Hessenpark Gastronomie GmbH 100% des Differenzbetrages als entgangenen Gewinn in Rechnung stellen.

(V) Änderung der Teilnehmerzahl und der Veranstaltungszeit

Eine Änderung der Teilnehmerzahl um bis zu (+/-) 10% ist der Hessenpark Gastronomie GmbH, bis 10 Werktage vor der Veranstaltung schriftlich mitzuteilen. Ab 9 Werktage vor der Veranstaltung gilt die angegebene Personenzahl als Grundlage zur Rechnungsstellung. Eine Reduzierung um mehr als 10% kann eine Anpassung der Raumwahl und Miete zur Folge haben. Sollten mehr Teilnehmer erscheinen als gemeldet, wird die tatsächliche Anzahl berechnet.

4. Rücktritt des Kunden (Abbestellung, Stornierung)

(I) Mit Bestätigung der Reservierung berechnet die Hessenpark Gastronomie GmbH eine Ausfallgebühr in Höhe von 500,00€ im Falle der Stornierung. Diese Gebühr wird bei Buchung eines Ersatztermins gutgeschrieben.

(II) Stornogebühren

41 bis 28 Tage: 60% der gebuchten Leistungen

27 bis 14 Tage: 80% der gebuchten Leistungen

13 bis 4 Tage: 90% der gebuchten Leistungen

3 bis 0 Tage: 100% der gebuchten Leistungen

(III) Die Hessenpark Gastronomie GmbH wird sich bemühen, die Räumlichkeiten anderweitig zu vergeben. Gelingt dies, wird der Betrag anteilig angerechnet.

(IV) Zur Absicherung unvorhergesehener Ereignisse empfehlen wir den Abschluss einer Veranstaltungsversicherung. Weitere Informationen sowie die Möglichkeit zum Abschluss finden Sie unter folgendem Link:

<https://veranstaltungsversicherung.hepa-gastro.de>

5. Einbringen von Speisen und Getränken

(I) Der Kunde darf ohne vorherige schriftliche Zustimmung keine Speisen und Getränke mitbringen. Bei Zuwiderhandlung kann die Hessenpark Gastronomie GmbH eine angemessene Gebühr pro Teilnehmer berechnen.

(II) Eingebrachtes Dekorationsmaterial muss brandchutzrechtlichen Anforderungen entsprechen.

6. Gema

Bei Musikveranstaltungen übernimmt der Besteller sämtliche GEMA-Gebühren und ist dazu verpflichtet, diese anzumelden.

7. Haftung und Höhere Gewalt

(I) Die Hessenpark Gastronomie GmbH haftet nur für Vorsatz und grobe Fahrlässigkeit. Für Wertgegenstände des Kunden wird keine Haftung übernommen.

(II) Höhere Gewalt oder andere unvorhersehbare Umstände (z. B. Naturkatastrophen, Pandemien, behördliche Anordnungen) entbinden beide Parteien von ihren Verpflichtungen. Bereits geleistete Zahlungen können für eine Ersatzveranstaltung gutgeschrieben werden.

8. Stornierungsfristen für Zimmerbuchungen

Es gelten die in der Buchungsbestätigung angegebenen Stornierungsfristen.

9. Weitergabe von Daten

Mit Unterschrift des Angebots erklärt sich der Kunde mit der Weitergabe seiner Kontaktdaten an die Freilichtmuseum Hessenpark gGmbH einverstanden, sofern dies zur Vertragsdurchführung erforderlich ist. Die Daten werden nur zweckgebunden verarbeitet.

10. Nebenabreden und Schriftform


(I) Mündliche Abreden und Nebenabreden bedürfen der schriftlichen Bestätigung per E-Mail oder Brief.


(II) Die Unwirksamkeit einzelner Klauseln berührt die Gültigkeit des Vertrages im Übrigen nicht.

(III) Gerichtsstand ist Bad Homburg v.d.H. Es gilt das Recht der Bundesrepublik Deutschland.



www.hepa-gastro.de

 /hepagastro

 @hepa_gastro

 /company/hessenpark-gastronomie